

Bureauernes ESG-kodeks

En introduktion til dig
som er bureaukunde



Stil krav til dit bureaus arbejde med ansvarlighed

Med Bureauernes ESG-kodeks i hånden får du som kunde et overblik over, hvad du kan forvente af dit bureau på ESG-området.

Når du inddrager ESG-kodeks i samarbejdet med dit bureau, er du med til at bringe den danske bureaubranche i en mere bæredygtig og ansvarlig retning samtidig med, at du tager ansvar for din virksomheds værdikæde.

Hvad er Bureauernes ESG-kodeks?

ESG-kodeks er de danske bureaus branche-

standard og en ramme for bureauernes arbejde med ansvarlighed og ESG.

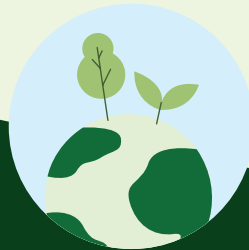
I kodekset stilles krav til, hvordan bureauerne skal arbejde med sociale, miljø- og ledelsesmæssige forhold både internt på bureauet og i værdikæden. På den måde bliver bureauernes arbejde med ESG forbedret og mere struktureret.

Det kan du forvente af et bureau, der har tiltrådt ESG-kodeks:

- At bureauet har styr på de væsentligste områder inden for ESG både på bureauet og i værdikæden.
- At bureauet har tilegnet sig den nødvendige og relevante viden inden for ESG og dermed kan yde kvalificeret rådgivning om bl.a. risici i relation til greenwashing.
- At bureauet kan bidrage med data og inputs til din virksomheds bæredygtighedsmål, miljøkrav og rapportering.



Leverandørerne



Pas på miljøet



God ledelse



Pas på mennesker



Dokumentationen

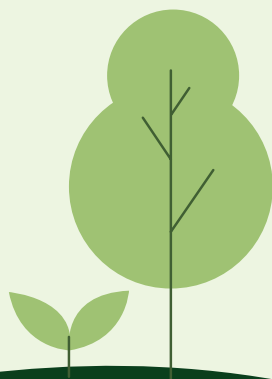
Det skal bureauerne have styr på

ESG-kodeks stiller krav til bureauernes arbejde med ansvarlig virksomhedsadfærd, både de områder der arbejdes med, og måden det gøres på. Kravene i kodeks kan samles under ovenstående fem overskrifter:

Find ESG-kodeks her:
www.creativeclub.dk

Hvad er ESG?

ESG står for Environmental, Social og Governance, og er en samlet betegnelse for de ikke normale angivne finansielle faktorer, der bruges til at vurdere en virksomheds bæredygtighed og samfundsansvar. Dette kodeks omfatter alle tre områder.



Nysgerrig?

Hvis du har brug for nærmere information omkring ESG-kodeks, kan du kontakte GRAKOM og Creative Club her:

GRAKOM
+45 63 12 70 00
grakom@grakom.dk

Creative Club
+45 63 12 70 00
kontakt@creativeclub.dk