

En introduktion til

Bureauernes ESG-kodeks



Tå' ansvar for mennesker, miljø og forretning med bureauernes ESG-kodeks

Med ESG-kodeks i hånden kan dit bureau bidrage til at skabe en mere bæredygtig og ansvarlig branche, hvor der både passes på mennesker, miljø og forretningen.

ESG-kodeks vil hjælpe dit bureau til et forbedret og mere struktureret arbejde med ESG.

En ansvarlig bureaubranche

Bureauernes ESG-kodeks er en standardiseret ramme for danske bureaux arbejde med

ansvarlighed og ESG. I kodekset stilles krav til, hvordan bureauerne skal arbejde med sociale, miljø- og ledelsesmæssige forhold både internt i virksomheden og i værdikæden.

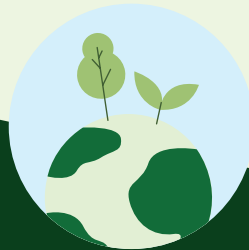
Kodeksets struktur følger UN Global Compacts 10 principper inden for arbejdstagerrettigheder, menneskerettigheder, miljø og antikorrupsion. G'et i ESG (governance) anses desuden for centralt ift. at sikre fremdrift og kvalitet i bureauets arbejde med ESG.

Kodekset kan bl.a. bidrage til at styrke bureauets:

- arbejde med og fremdrift inden for ESG
- dialog med kunden, når denne stiller krav på ESG-området
- omdømme og relationer med kunder og samarbejdspartnere
- risikostyring og dermed mindsket risiko for fx omdømmetab og juridiske problemer
- mulighed for at tiltrække og fastholde talentfulde medarbejdere
- håndtering af ressourcer og dermed give besparelser på fx vand, energi og materialer
- parathed til lovmæssige krav
- tiltrækning af investorer og bedre adgang til kapital



Leverandørerne



Pas på miljøet



God ledelse



Pas på mennesker



Dokumentationen

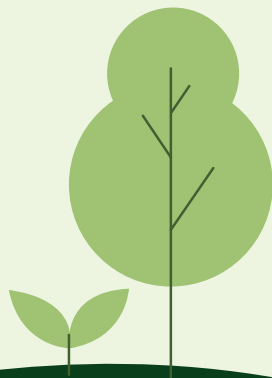
Hvad skal man have styr på?

ESG-kodeks stiller krav til bureauernes arbejde med ansvarlig virksomhedsadfærd - de områder der arbejdes med, og måden det gøres på. Kravene i kodeks kan samles under ovenstående fem overskrifter.

Læs mere om tiltrædelse og find ESG-kodeks her:
www.creativeclub.dk

Hvad er ESG?

ESG står for Environmental, Social og Governance, og er en samlet betegnelse for de ikke normale angivne finansielle faktorer, der bruges til at vurdere en virksomheds bæredygtighed og samfundsansvar. Dette kodeks omfatter alle tre områder.



Nysgerrig?

Hvis du har brug for nærmere information omkring ESG-kodeks, kan du kontakte GRAKOM og Creative Club her:

GRAKOM
+45 63 12 70 00
grakom@grakom.dk

Creative Club
+45 63 12 70 00
kontakt@creativeclub.dk